

# Инструменты реализации долгосрочных инвестиционных проектов на базе регламента

## «Инвестиционные проекты с гос. поддержкой и гос. участием» на основе проектного финансирования в субъектах РФ

«Схема реализации инвестиционных проектов с гос. поддержкой / гос. участием»  
в рамках  
«Ежегодной общественной премии «Регионы – устойчивое развитие»

Управление по работе  
с субъектами РФ  
ОАО «Сбербанк России»  
Решетник Мария

Оргкомитет Конкурса  
«Ежегодная общественная премия  
«Регионы – устойчивое развитие»  
Маштакова Мария

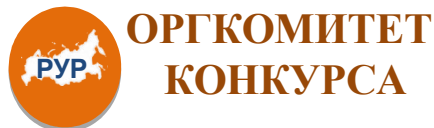




- Сеть
- Экспертиза
- Финансовые продукты
- Финансирование

Программные  
решения

- Координация
- Техническое и методическое сопровождение



Решение  
банка на  
ранней  
стадии  
проекта

Если у Вас новый проект и Вы не понимаете начинать ли Вам тратить деньги на разработку ПСД по проекту без наличия решения финансовых институтов о финансировании Вашего проекта

Методические  
материалы  
Банк и РУР

Вы не владеете всеми знаниями по требованиям всех участников инвестиционной деятельности для реализации инвестиционного проекта, чтобы им соответствовать

Согласованный  
алгоритм  
работы с со  
инвестором

Если у Вас нет достаточно собственных средств для реализации инвестиционного проекта и Вам нужен со - инвестор (не доли собственных средств в размере 30% от суммы проекта)

Дорожная  
карта  
РУР –  
«СБЕРБАНК»

У Вас нет опыта координации всех участников инвестиционной деятельности для реализации инвестиционного проекта (финансовыми институтами (Банками), инвестиционными фондами и органами исполнительной власти)

Справочная  
информация

Если Вы хотите узнать больше о формах государственной поддержки и использовать эти знания для получения финансирования в рамках «Особых условий финансирования инвестиционных проектов с гос. поддержкой / гос. участием» для реализации инвестиционного проекта



## ПРОГРАММА КОМПЛЕКСНОГО СОПРОВОЖДЕНИЯ И ПОДГОТОВКИ ПРОЕКТОВ К ФИНАНСИРОВАНИЮ

**ЕДИНЫЙ  
СТАНДАРТ**  
по сбору заявок  
инвестиционных  
проектов

**УНИВЕРСАЛЬНЫЙ  
АЛГОРИТМ**  
отбора, рассмотрения,  
структурирования и реализации  
инвестиционных проектов,

**СПЕЦИАЛЬНЫЙ**  
финансовый продукт  
«Особые условия  
финансирования  
инвестиционных проектов  
с государственной  
поддержкой»

**ПОЗВОЛЯЕТ  
ОДНОВРЕМЕННО  
ПОЛУЧИТЬ:**

- Долговое финансирование
- Инвестиционное финансирование
- Государственную поддержку  
(региональная/федеральная)

**СТАНДАРТИЗИРУЕТ ПРОЕКТЫ  
ПОД ТРЕБОВАНИЯ:**

- Финансово-кредитных организаций
- Инвестиционных фондов
- Субъектов РФ (региональных программ)  
Федеральных целевых и государственных программ
- Страховых компаний

**ДАЕТ ВОЗМОЖНОСТЬ:**

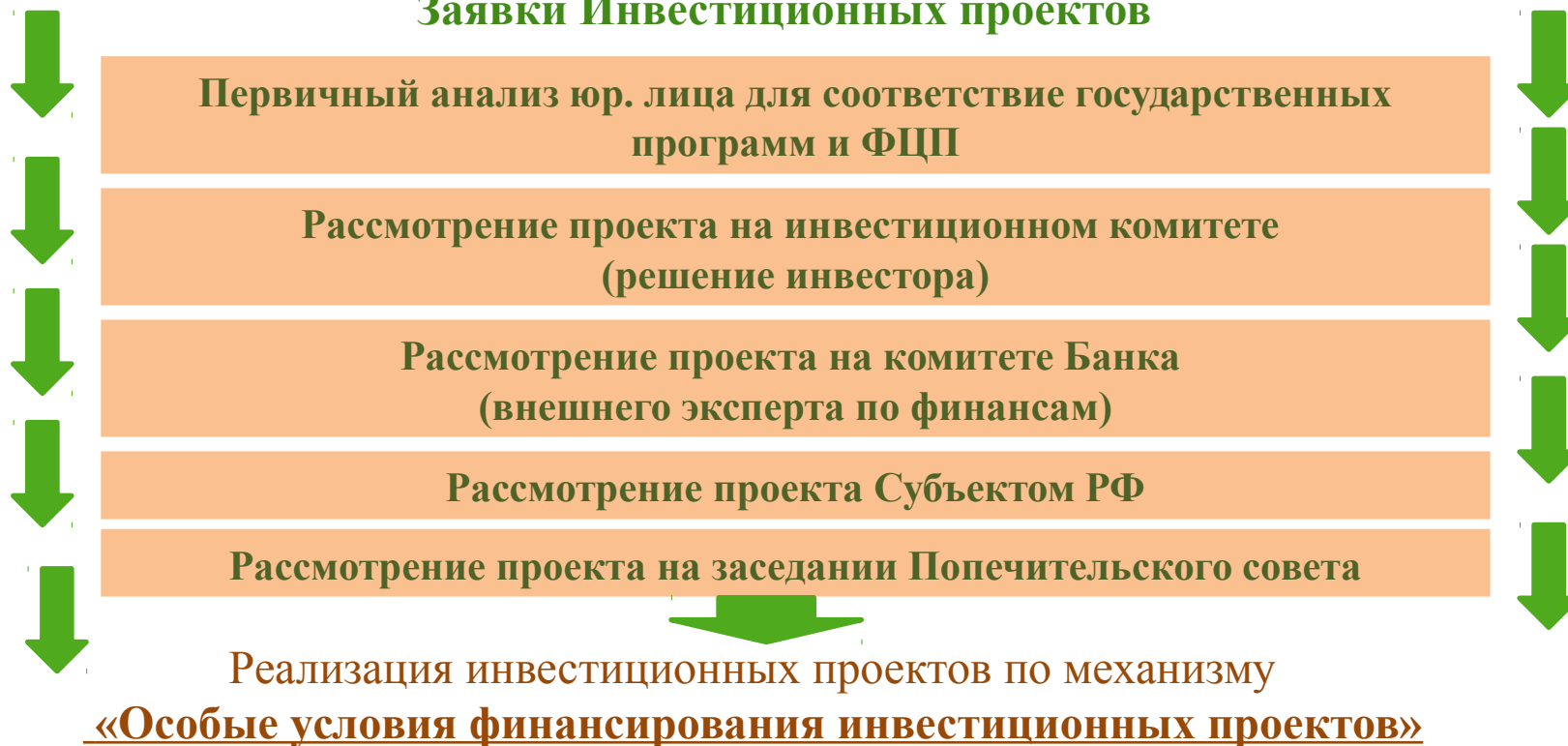
- Получить финансирование по более низкой ставке
- Увеличить сроки кредитования
- Упростить сбор документов





## Оргкомитет Конкурса

### Заявки Инвестиционных проектов



|   |   |          |  |
|---|---|----------|--|
| 1 | Формирование Консолидированных Заявок от субъектов РФ согласно Схемы                            | Ежегодно | С 01.03. по 30.05.<br>С 01.09. по 30.10. |
| 2 | Предоставление Консолидированных Заявок субъектов РФ, включающих Заявки инвестиционных проектов | Ежегодно | Не позднее 30.05.<br>Не позднее 30.10.   |



**ЗАЛОГ**

**Комфортное обеспечение**  
**Основное обеспечение**

**СТОИМОСТЬ  
СРЕДСТВ**

**Для проектов, соответствующих требованиям Постановления  
Правительства № 1044**  
Уровень процентной ставки, установленной ЦБ для уполномоченных Банком в  
целях refinancing кредитов + 2,5%

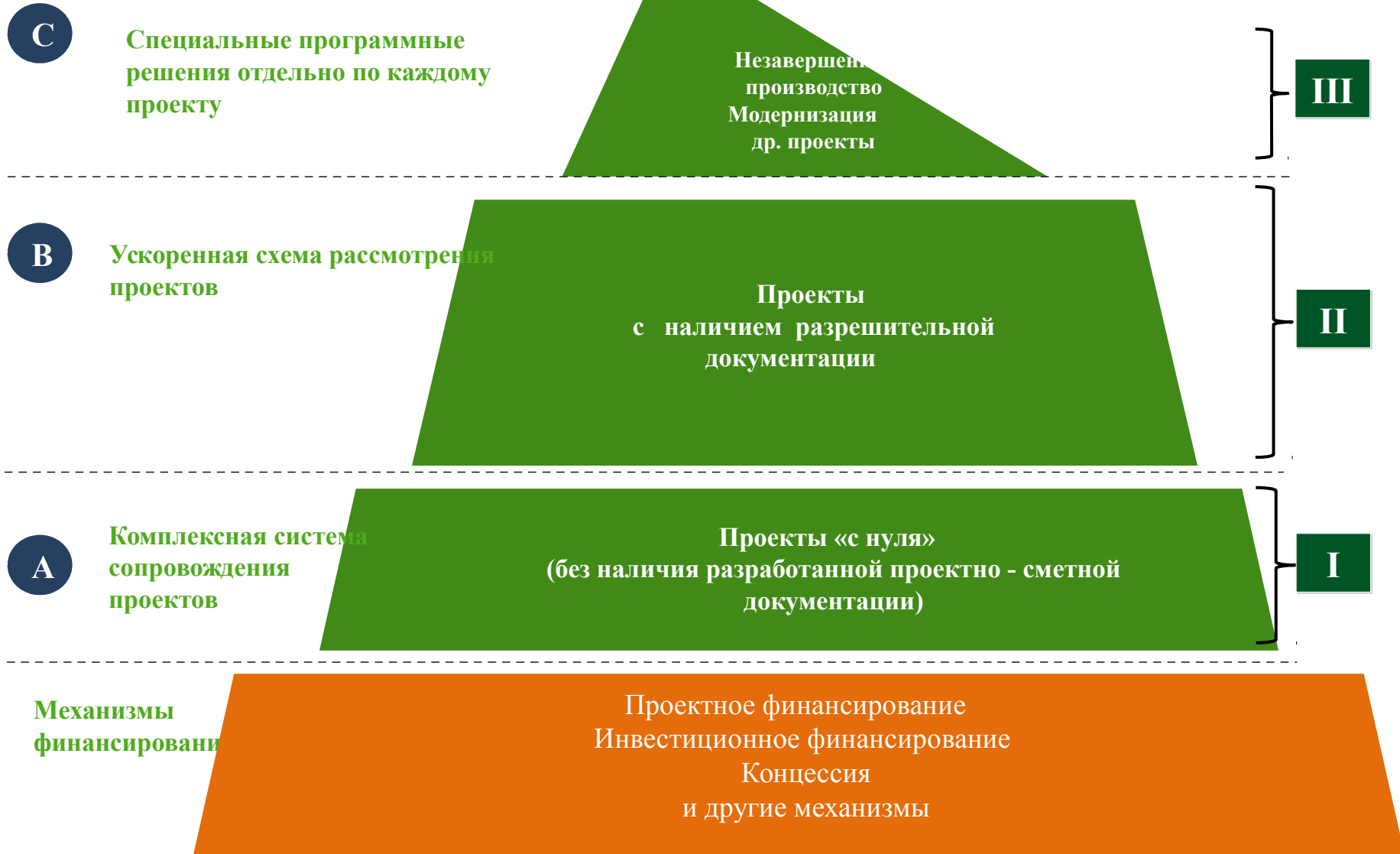
**Для проектов, соответствующих требованиям ФЗ № 209**  
Уровень процентной ставки, установленной ЦБ для уполномоченных Банком в  
целях refinancing кредитов + 2,5%

**Для проектов, соответствующих требованиям нормативно – правовых актов,  
разрабатываемых в порядке реализации в рамках Распоряжения № 98-Р**  
**По отдельным нормативно – правовым актам**

**ФИНАНСОВЫЕ  
каникулы**

**По уплате процентов**  
**от 6 до 9 месяцев**

**По основному долгу**  
**до 36 месяцев**





## Типы финансовых продуктов

## Приоритетные сектора экономики

## Примеры

## Проектное финансирование с госучастием

## Концессии

## Комбинированные схемы финансирования

## Социальные секторы



- Здравоохранение
- Социальные учреждения
- прочие



## Инфраструктура и транспорт



- Логистические центры
- Промышленные парки
- Дороги и прочие



## ЖКХ



- Водоснабжение, водоотведение
- Отопление
- Переработка отходов и прочие



## Энергетика



- Генерация
- Сети
- Энергоэффективность и пр.



## АПК



- Тепличные хозяйства
- Птицефабрики
- прочие



## Приоритетные сектора



- Инновационная экономика
- Промышленность
- прочие





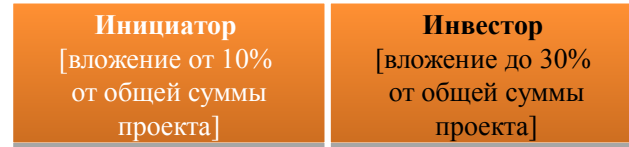
# 8 Схема финансирования инвестиционного проекта



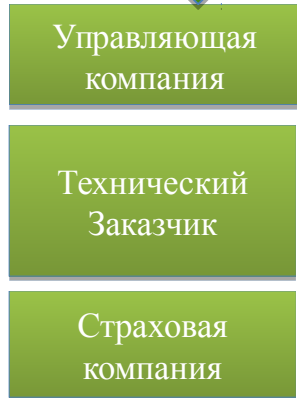
По договору УЖ обеспечивает:

- Составление и ведение дорожной инвестиционной карты по проекту;
- Проработка рынка сбыта, наполнение контрактной базы;

1 – учреждение компании-Заемщика  
Инициатором проекта и Инвестором и  
внесение своих долей участия



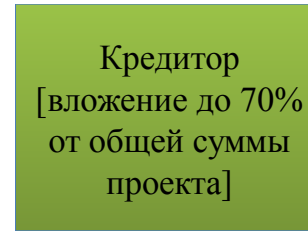
2 – заключение договора управление



4 – предоставление обеспечения по кредиту

Залог имущественных прав на объекты (впоследствии готовые объекты), создаваемые в рамках инвестиционного проекта

5 – получение кредита



## ДАЛЬНЕЙШИЕ действия

- 6 = перечисление средств за выполненные работы Техзаказчику
- 7 = сдача объектов в аренду Инициатору и получение арендной платы (Источником арендной платы будет являться выручка от эксплуатации построенных в рамках проекта объектов, эффективность использования которых отражается в финансовом плане проекта)
- 7а = эксплуатация объектов Инициатором
- 8 = погашение кредита
- 9 = выплаты для Инвестора (происходят только после полного погашения кредита)

## 9 Преимущества реализации проектов «с нуля» в рамках Конкурса



| Требования к проектам  | По проектам Конкурса  | Прочие стандартные условия финансово – кредитных институтов |
|--|---|---|
| Наличие исходно-разрешительной документации                                      | НЕ ТРЕБУЕТСЯ  | ОБЯЗАТЕЛЬНО   |
| Наличие проектно-сметной документации  | НЕ ТРЕБУЕТСЯ  | ОБЯЗАТЕЛЬНО   |
| Наличие земельного участка для реализации проекта                                | НЕ ТРЕБУЕТСЯ<br>(в случае возможности размещения проекта на территории индустриального парка) | ОБЯЗАТЕЛЬНО   |
| Требование к наличию собственных средств от Инициатора проекта                   | 10%   | 30%   |
| Участие проекта в региональной программе для получения государственной поддержки | ДА  | НЕТ   |
| Стоимость проектов   | от 50 млн. Руб.   | -   |
| Срок реализации проекта  | до 15 лет   | до 8 лет  |



Инициаторы  
проектов

Региональный  
координатор

Оргкомитет

- Сбор первичного пакета документов по Инициатору проекта по Схеме (до 14 дней)
- Проведение первичного анализа (до 14 дней)
- Сбор пакета документов по проекту по Схеме (до 45 дней)
- Формирование полного пакета документов для направления финансовым институтам для анализа в рамках Схемы (до 14 дней)



• направление проекта на рассмотрение Инвесторам (членам Попечительского совета) - 14 дней

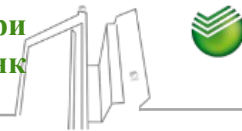
• направление проекта на рассмотрение внешнему эксперту по финансам (членам Попечительского совета) - 21 дней (параллельно)

• направление проекта на рассмотрение субъектам РФ (господдержка) - 30 дней (параллельно)

• направление проекта на рассмотрение членам Попечительского совета

• Подписание Инвестиционного соглашения

**Рассмотрение инвестиционного проекта до момента итогового решения (всеми участниками) занимает 3,5 месяца**



**Подписание Инвестиционного соглашения**

• разработка Проектно – сметной документации (ПСД) под условия внешнего эксперта по финансам (1) / получение разрешение на строительство

• формирование пакета документов для предоставления в МЭР РФ

Мониторинг ведет Оргкомитет  
Конкурса



**Подача пакета документов по Проекту в МЭР РФ / Получение протокола о отборе проекта**



(согласно графика заседаний)

**Подача пакета документов по Проекту в ВЭБ / Получение положительного заключения по проекту**



(10 рабочих дней)

**Подача пакета документов по Проекту в МинФин РФ / решение о предоставлении гос. гарантии по проекту (приказ) /направление решение всем участникам**



(5 рабочих дней)

**Направление пакета документов в ВЭБ / подготовка проекта Договора на предоставление государственной гарантии**

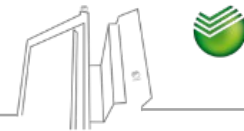


(5 рабочих дней)

**Заключение Кредитного договора и сопутствующих Договоров**



|   |   |                                  |
|---|---|----------------------------------|
| 1 | <b>Рассмотрение проектов на соответствие нормативно – правовым документам по выделению государственной поддержки (ФЗ-209 и нормативно – правовым документам субъектов РФ)</b> | <b>Еженедельно</b>               |
| 2 | Рассмотрение проектов Экспертным советом (профильные научные институты / общероссийские общественные организации)   | 1 раз / в месяц                  |
| 3 | Рассмотрение проектов на соответствие финансовой сегментации (внешних экспертов по финансам)  | 1 раз / квартал                  |
| 4 | Рассмотрение проектов инвестиционными фондами (членами Попечительского совета)  | 14 дней с момента получения      |
| 5 | Рассмотрение проектов внешним экспертом по финансам   | 21 день дней с момента получения |
| 6 | Рассмотрение проектов Попечительским советом Конкурса   | 1 раз / квартал                  |
| 7 | Заключение Инвестиционного Соглашения, с целью реализации проекта   | постоянно                        |



|   |   |                 |  |
|---|---|-----------------|--|
| 1 | <b>Формирование Консолидированных Заявок от субъектов РФ согласно Схемы</b>                     | <b>Ежегодно</b> | <b>С 01.03. по 30.05.<br/>С 01.09. по 30.10.</b> |
| 2 | Предоставление Консолидированных Заявок субъектов РФ, включающих Заявки инвестиционных проектов | Ежегодно        | Не позднее 30.05.<br>Не позднее 30.10.           |



Средства инициатора проекта, направленные на реализацию проекта  
10% средств Инициатора проекта (инвестиционного бюджета проекта)

Доп.  
вложения

Разработка  
пакета  
документов по  
Проекту

Разработка  
ПСД  
(стадия «П»)

Разработка  
ПСД  
(стадия «РД»)

Авансирование  
СМР

Авансирование  
закупки  
оборудования

Уплата  
процентов по  
кредиту на  
инвестиционной  
стадии

Оплата гос.  
пошлины по  
Экспертизе  
Проектной  
документации

Не более 0,5% от  
суммы проекта

Не более 4% от стоимости Проекта

не более 3,5% от стоимость проекта

Не более 2% от  
стоимости Проекта



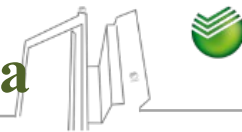
Средства инициатора проекта  
30% средств Инвестора (инвестиционного бюджета проекта)

Доп.  
вложения

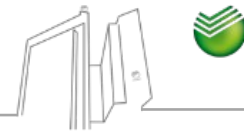
|   |                                    |                                    |                                   |  |  |                                  |
|---|------------------------------------|------------------------------------|-----------------------------------|--|--|----------------------------------|
| - | Разработка ПСД<br>(стадия «П»)     | Разработка<br>ПСД<br>(стадия «РД») | Авансирование<br>СМР              | Авансирование<br>закупки<br>оборудования | Уплата<br>процентов по<br>кредиту на<br>инвестиционной<br>стадии | Доп-ое<br>обеспечение            |
|   | Не более 3,9% от стоимости Проекта |                                    | Не более 20% от стоимости Проекта |  | Не более 6,1% от<br>стоимости Проекта                            | не менее 15% от сумма<br>проекта |



# 15 Принципы формирования Попечительского Совета



| №              | Члены Попечительского Совета      | Требования к членам Попечительского Совета |                        |                             |                        |                                       |   |
|----------------|-----------------------------------|--|------------------------|-----------------------------|------------------------|---------------------------------------|---|
|                |                                   | Гос-ное участие в уставном капитале        | Отраслевая сегментация | Территориальная сегментация | Финансовая сегментация | Утв-на «Схема» / Форма Инвест. Сог-ия | Приняты / Согласованы «Особые условия финансирования» |
| 1              | Инвестиционные Фонды              | +  | +                      | +                           | +                      | +                                     | Согласованы   |
| 2              | Финансово – кредитные организации | +  | +                      | +                           | +                      | +                                     | Утверждены  |
| ТЕКУЩИЙ СТАТУС |                                   |  |                        |                             |                        |                                       |   |
|                | ОАО «Сбербанк России»             | +  | +                      | +                           | +                      | + / +                                 | Утверждены  |
|                | ЗАО «ВТБ Банк»                    | +  | +                      | +                           | +                      | + / +                                 | Утверждены  |
|                | ОАО «Газпромбанк»                 | +  | +                      | +                           | +                      | + / -                                 | - (стадия утверждения)                                |
|                | ОАО «МСП-Банк»                    | +  | +                      | +                           | +                      | -                                     | - (работа через Банки партнеры)                       |



Количество проектов, находящихся на стадии реализации (по подписанным инвестиционным соглашениям)

77

На сумму

33, 240 млрд. руб.

Количество Инвестиционной соглашений, находящихся на стадии согласования

80

На сумму

65,507 млрд. руб.

Создана база **индустриальных парков** субъектов РФ (обновляется ежегодно / (обновляется 2 раза в год)

Создана база **нормативно – правовых актов** субъектов РФ по выделении гос. поддержки (обновляется ежегодно / (2 раза в год)



# Спасибо за внимание

## Маштакова Мария Юрьевна

Руководитель отдела анализа инвестиционных проектов

Организационный комитет Конкурса

"Ежегодная общественная премия «Регионы - устойчивое развитие»

Тел. раб. (495) 236-7-36

Тел. моб. (926) 136-11-12

[mashtakova@infra-konkurs.ru](mailto:mashtakova@infra-konkurs.ru)

[www.infra-konkurs.ru](http://www.infra-konkurs.ru)

## Решетник Мария Сергеевна

ОАО «Сбербанк России»

Управление по работе с субъектами РФ

Тел.: (495) 957-55-08;

Моб.: (985) 992-68-38

[MSKirpicheva@sberbank.ru](mailto:MSKirpicheva@sberbank.ru)